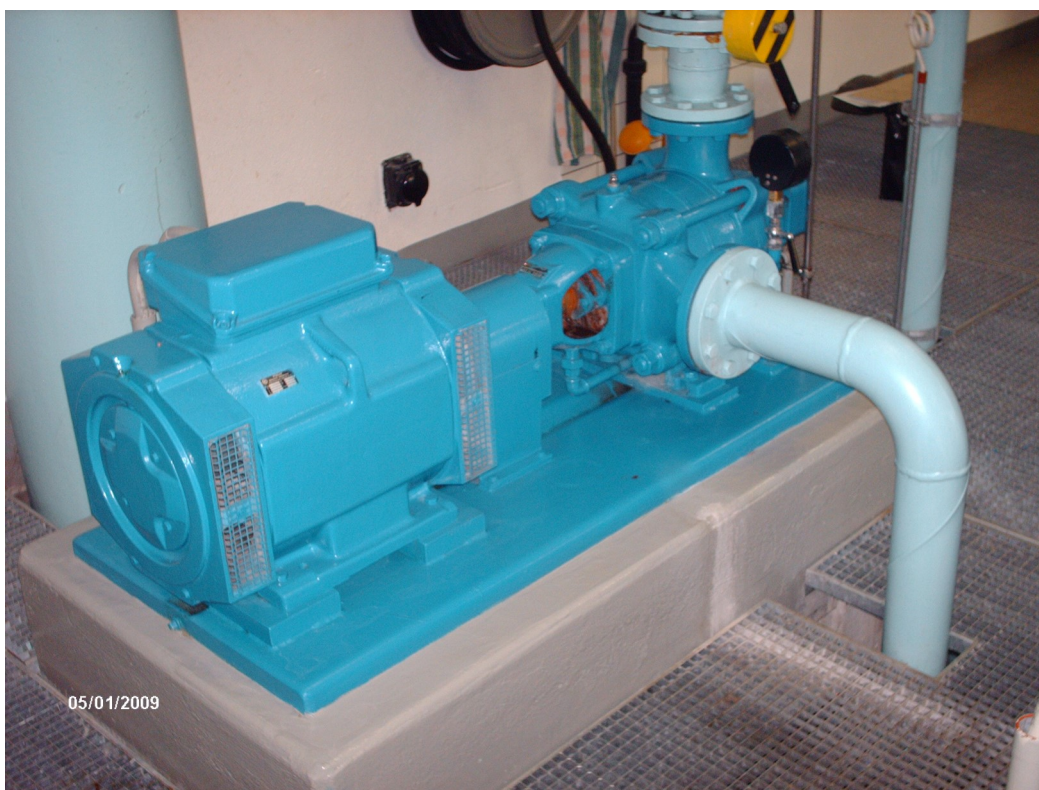


Pumpenstation "Moulin à Benz", Le Mouret



Installateur (Kunde)	: CSD Fribourg		
Anlagen Typ	: 2 Pumpen Typ MP 65.2/3A-SA211A-4502 (2009 + 2012)		
Bauart	: Horizontale mehrere Stufen Pumpen auf Grundplatte		
Material	: Gehäuse aus GG25, Laufrad aus Bronze		
Abdichtungsart	: Einzel Gleitringdichtung		
Getriebeart	: Asynchron Elektromotor 45 kW, 3 x 400 V, 2968 U/min		
Flüssigkeit	: Trinkwasser		
Fördermenge	: 70 m ³ /St	Förderhöhe	: 130 m
Wichte	: 1 kg/m ³	Temperatur	: 10°C
Viskosität	: 1 Cst	Pumpe Drehzahl	: 2968 U/min
Bemerkungen	: Diese Pumpe haben Sulzer Maschinen ersetzt um die Gemeinde Wasser Mangel abzuhefen.		

620.13918